

LED-SATS FÖR TRÄPANEL

Alla LED-kit för träpaneler levereras kompletta med svarta aluminiumskenor med en svartmattad kåpa i full längd, LED-remsor i antingen 3 000 eller 4 000 kelvin / varm- eller kallvitt beroende på beställning, drivdon och nödvändiga monteringsdelar.

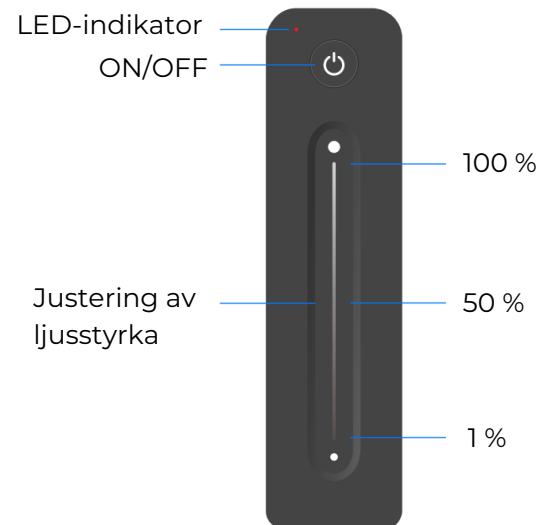
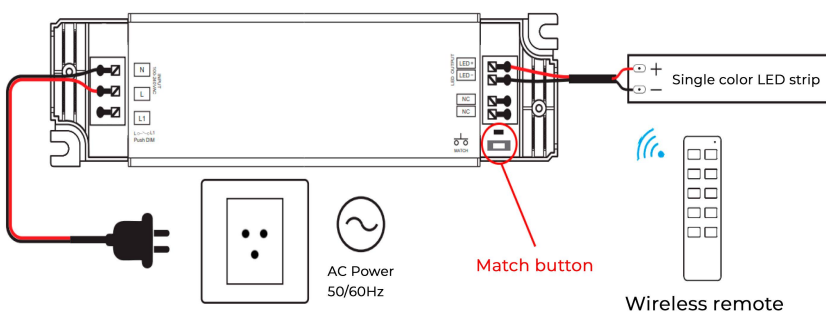
1. Fäst de svarta aluminiumskenorna på din träpanel med de medföljande klämmorna
2. Rulla ut LED-remsan och fäst den på aluminiumskenorna efter önskemål med hjälp av tejpens på baksidan av remsan. Klipp vid behov av överflödigt LED-remsa vid närmaste klipplinje.
3. Placera det medföljande slutstycket i den ände av aluminiumskenan där LED-remsans kabel sitter.
4. Ta den svarta matta plastkåpan och klicka fast den på skenorna.
5. För in kabeln från LED-listen i det medföljande drivdonet. Om du har köpt ett kit med flera LED-lister ska du föra in ledningarna från LED-listerna i den medföljande fördelningsboxen.
6. Anslut LED-listen till drivdonet och koppla in 230V-strömkabeln i uttaget. Om det finns flera LED-skenor ansluts drivdonet till den medföljande kopplingsboxen.

PAKETETS INNEHÅLL

- | | |
|--------------------------|---|
| 1 Svarta aluminiumskenor | 4 Drivdon 230V |
| 2 Svartmattad plastkåpa | 5 Fjärrkontroll ELLER touch-dimmerbrytare (tilläggsköp) |
| 3 LED-liste | 6 Monteringsskruvar, slutstycke och skumgummiblock ifall du väljer att korta av LED-listen i skenan (kan kortas av var 5 cm. vid skärmlinjen) |

PARKOPPLING AV FJÄRRKONTROLL

Öppna drivdonets skärm på LED-sidan och tryck på den svarta "Match"-knappen och därefter direkt på "ON"-knappen på fjärrkontrollen. När fjärrkontrollens LED-diod lyser med fast sken är den klar för användning. Om man vill använda PUSH-dimmer via en strömbrytare, måste den ställas in enligt ritningen på nästa sida.



INSTALLATION (OBS: BILDERNA ÄR ENDAST ILLUSTRATIVA)

LED-KIT FÖR TRÄPANEL MED 1X LED LISTE

Från drivdonet går det ut en 230V-kabel i ena änden som ska anslutas till elutttaget, i den andra änden går det ut en DC-hankontakt som ska anslutas till honkontakten på LED-listen. Om du har köpt ett kit med en touchdimmer måste dimmern placeras mellan drivdonet och LED-listen.

Installation UTAN touch-dimmer



Installation MED touch-dimmer

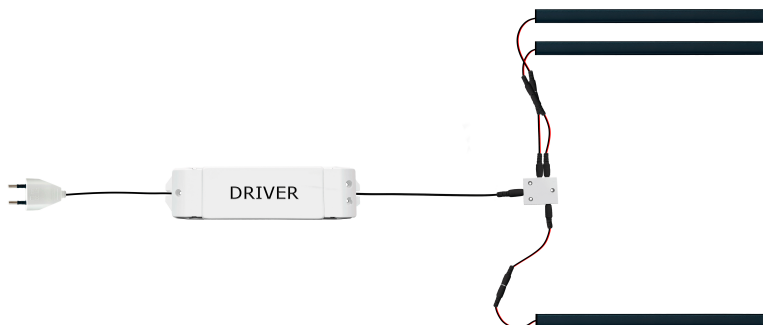


LED-KIT FÖR TRÄPANEL MED 2X LED LISTE ELLER MER (MAX UPP TILL 3 LED LISTE

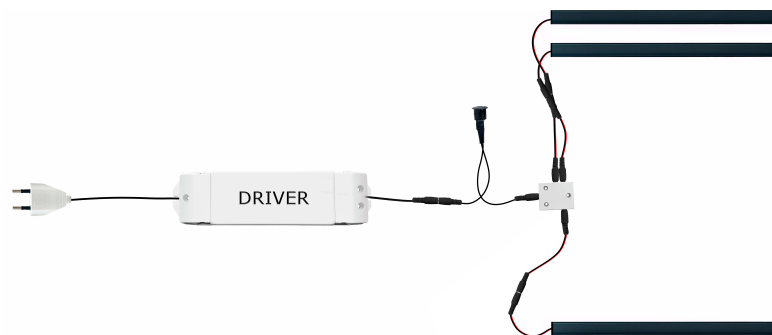
Från drivdonet går en 230V-kabel ut, som måste anslutas till uttaget. I andra änden går en DC-hankontakt ut som måste anslutas till den medföljande fördelningsboxen, som har 4+1 honingångar.

Anslut DC-hankontakten från drivdonet till den mittersta honkontakten i slutet av fördelarboxen, och förlängningskablarna hane-hane från LED-remorna till någon av de fyra tillgängliga DC-hankontakterna på sidorna av fördelarboxen. Om du har köpt ett kit med en touch-dimmer måste dimmern placeras mellan drivdonet och fördelningsboxen.

Installation UTAN touch-dimmer



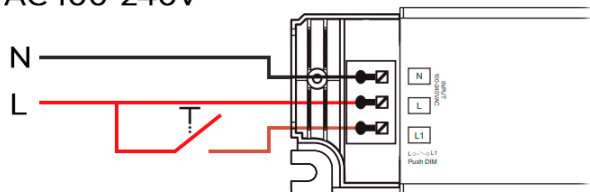
Installation MED touch-dimmer



PUSH INSTÄLLNING

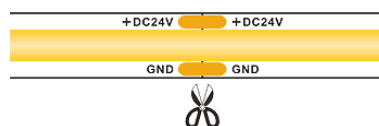
Se ritningen nedan för inställning av PUSH-funktionen (dimmer via tryckströmbrytare).

AC 100-240V



HUR MAN FÖRKORTAR LED LISTE

LED-remsan kan kortas var 5:e cm vid skärlinjerna för ett annat utseende om så önskas. Använd ett av de medföljande skumgummiblocken för en snyggare finish utan överflödigt ljus som går upp i skenan. Skumblocket kan skäras till efter önskemål.



Installation av touch-dimmer

Skanna QR-koden för att se installationsvideon på YouTube

